

Das Team der Stabsstelle BGM

Katharina Konrath, Leitung Stabsstelle BGM

Email: Katharina.Konrath@med.uni-heidelberg.de

Fon: +496221 56-7428

Zuständigkeiten:

- Leitungsaufgaben BGM
- Moderation Koordinationsteam Gesundheit
- Marketing & Kommunikation BGM
- Aufbau: Strukturen + Gesundheitsgerechtes Führen
- Vernetzen der Schnittstellen BGF, BEM + Koordinationsteam
- Zielgruppenspezifische Maßnahmen



Harald Klöppel, Koordination BEM

Email: Harald.Kloeppe@med.uni-heidelberg.de

Fon: +496221 56-32510

Zuständigkeiten:

- Koordination Betriebliches Eingliederungsmanagement (BEM)
- Analyse der Daten und Weiterentwicklung BEM
- Ansprechpartner Einführungstage am UKHD im Geschäftsbereich Personalmanagement
- Sonderaufgaben im Bereich Bau & Sanierung Kopfklinik



Sylvia Hetzel, Koordination BEM

Email: Sylvia.Hetzel@med.uni-heidelberg.de

Fon: +496221 56-7055

Zuständigkeiten:

- Koordination Betriebliches Eingliederungsmanagement (BEM)
- Vereinbarkeit von Beruf und Familie z.B. Kinderbetreuung
- Ideenmanagement
- AG Mobilität



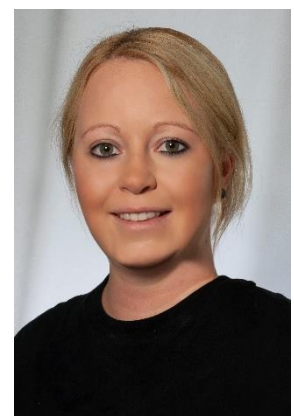
Francesca Profit, Prävention

Email: FitimKlinikum.GB1@med.uni-heidelberg.de

Fon: +49 6221 56-38969

Zuständigkeiten:

- Koordination Betriebliche Gesundheitsförderung (BGF) – Fit im Klinikum: Kursorganisation, Kooperationen, Gesundheitschecks
- Aufbau von aufsuchenden + zielgruppenspezifischen Maßnahmen
- Dynamische Arbeitsplatzberatung/-gestaltung
- Koordination RV Fit - Zum Erhalt der Arbeitskraft Prävention der DRV



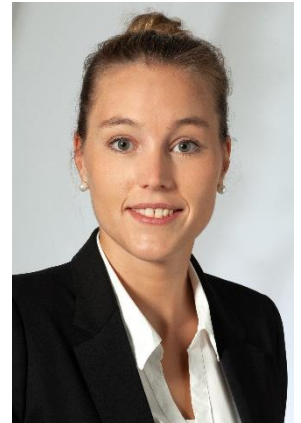
Stefanie Gärtner, Prävention

Email: Stefanie.Gaertner@med.uni-heidelberg.de

Fon: +496221 56-6162

Zuständigkeiten:

- Aufbau von aufsuchenden + zielgruppenspezifischen Maßnahmen
- Aktive Mitgliedschaft in Fachgremien: Konfliktausschuss
- Wochen der mentalen Gesundheit
- Prävention – Schwerpunkt psychische Gesundheit
- Gesundheitsberatung



Beate Biazeck, Prävention

Email: Beate.Biazeck@med.uni-heidelberg.de

Fon: +496221 56-38963

Zuständigkeiten:

- Administration BGF/Fit im Klinikum
- Arbeitsunfälle
- Erstellen des BGM-Newsletters
- Durchführen von Yoga-Angeboten
- Aufbau von aufsuchenden + zielgruppenspezifischen Maßnahmen



Anne Harten, Prävention

Email: Anne.Harten@med.uni-heidelberg.de

Fon: +496221 56-7426

Zuständigkeiten:

- Aufbau von aufsuchenden + zielgruppenspezifischen Maßnahmen
- Prävention - Schwerpunkt psychische Gesundheit
- Koordination Psychische Gefährdungsbeurteilung

